



Quartier Vauquelin 2

900, boulevard Vauquelin
Longueuil, Qc

4 1/2 : 2 chambres 1.5 SDB

Prix:

2e Étage (200) :

3e Étage (300) :

4e Étage (400) :

Superficies

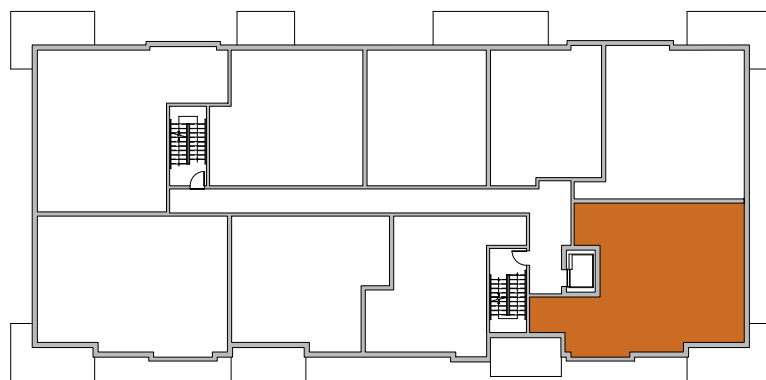
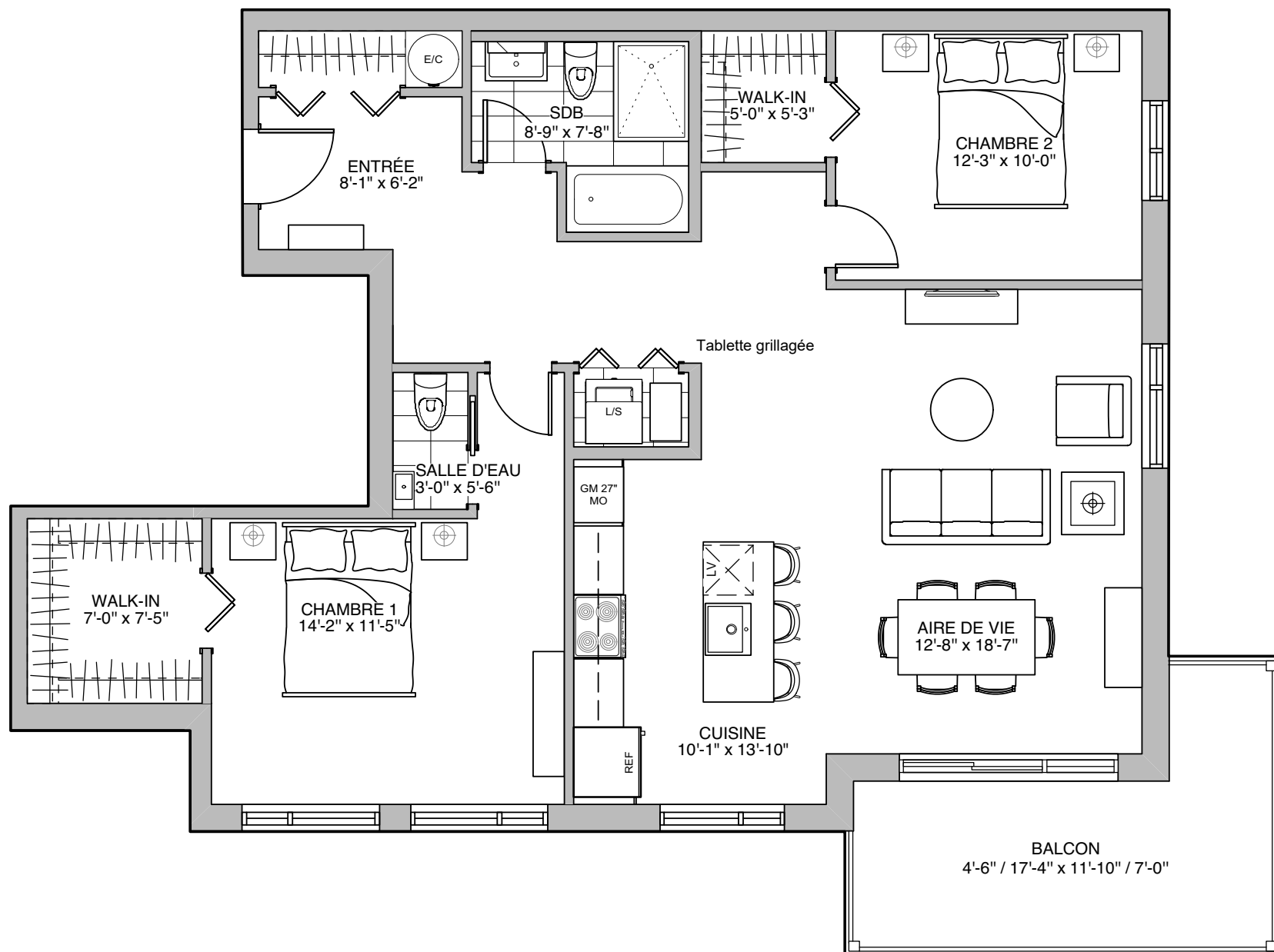
Unité : 1 216 pi²

Balcon : 144 pi²

Stationnement intérieur **INCLUS**

Unité avec finition **PRESTIGE**

Comptoir de cuisine en **QUARTZ**



BOULEVARD VAUQUELIN

Les plans préliminaires et les prix sont indiqués sous réserve de modifications, sans préavis. Les superficies brutes et les dimensions des pièces, des terrasses et des balcons sont approximatives. Le mobilier est illustré à titre indicatif seulement. Preliminary plans and prices are subject to change without notice. Square footage and dimensions of rooms, terraces and balconies are approximative. The furniture is for representational purpose only.

2019.05.13